



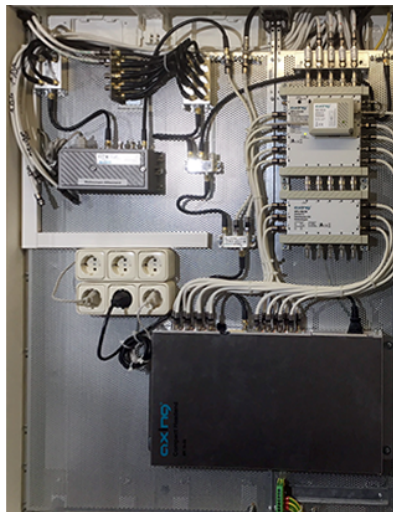
DVB-Kopfstelle im Wohnheim

Das DRK Pflegezentrum zieht in ein saniertes Gebäude ein

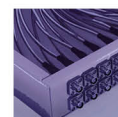


23. Januar 2020 | Das Deutsche Rote Kreuz in Zeitz hat einen Standort übernommen und baut diesen zum Pflegezentrum um. Im Zuge der Sanierung wurde eine neue AXING SAT-Antennenanlage durch Elektro-Herrn installiert. Die SAT-Anlage speist über eine Multischalter-Verteilung eine AXING DVB-Kopfstelle zur Umsetzung nach DVB-C. Durch die Zuleitung der SAT-Signale über Multischalter kann ohne Neuverkabelung die Programmebelegung geändert werden. Das funktioniert sogar per Fernwartung über das Internet und das AXING SMARTPortal. Das SMARTPortal ermöglicht die Konfiguration, Wartung, Updates und Fehleranalyse der Kopfstelle. Zur Einstellung oder Fehlerbehebung kann bei Anforderung der AXING Service helfen.

AXING Sat-TV Kopfstelle im Pflegeheim



Die Multischalter versorgen die 16 Signaleingänge der DVB-Kopfstelle. Die Kopfstelle wandelt die SAT-Programme zu DVB-C Programmen um, welche mit aktuellen Multituner-Fernsehern empfangen werden können. Damit werden über 100 Fernsehprogramme und 100 Radioprogramme in das Koaxialkabelnetz eingespeist. Das DVB-C Ausgangssignal der Kopfstelle wird über einen Verstärker BVS 20-69 in das weit verzweigte Koaxialkabelnetz eingespeist. Die Teilnehmerzahl einer Kopfstelle ist prinzipiell unbegrenzt. Der Ausbau des Pflegezentrums wird fortgesetzt. Dieselbe Kopfstelle versorgt dann auch die neuen Bauabschnitte.



AXING AG

Gewerbehau Moskau

Telefon +41 52 - 742 83 00

Telefax +41 52 - 742 83 19

CH-8262 Ramsen

info@axing.com

www.axing.com



Die Kopfstelle und Verkabelung hat Elektro-Herrn installiert. Dabei ist das Installationsunternehmen nicht allein gewesen. Denn seit der Angebotsphase betreut der AXING-Gebietsleiter Herr Kuhfs das Projekt. In Absprache mit dem Betreiber und Elektro-Herrn hat er die Programmierung der Kopfstelle vorgenommen.



Bei der Inbetriebnahme unterstützt Herr Kuhfs nicht nur mit Rat und Tat, sondern auch mit einem Messgerät. Damit kann der Verstärker eingepegelt und ein Soll- / Ist-Vergleich der Kopfstellen-Signale vorgenommen werden. Jeder der 16 DVB-C Ausgangskanäle transportiert 5 bis 20 digitale TV-Programme.





Die DVB-C Fernsehprogramme der Kopfstelle werden ohne messbare Fehler ausgegeben.

Eingesetzte Produkte:

- SAA 85-03 und SCO 4-00 – Satellitenantenne und Quattro-LNB
- SPU 510-09 und SPU 556-09 – SAT-Multischalter mit Kaskade
- MK 16-00 – DVB-Kopfstelle
- BVS 20-69 – Hausanschlussverstärker
- QEW 5-10 und QEW 8-50 – Erdungswinkel
- Diverses Koax-Verteilmaterial

