

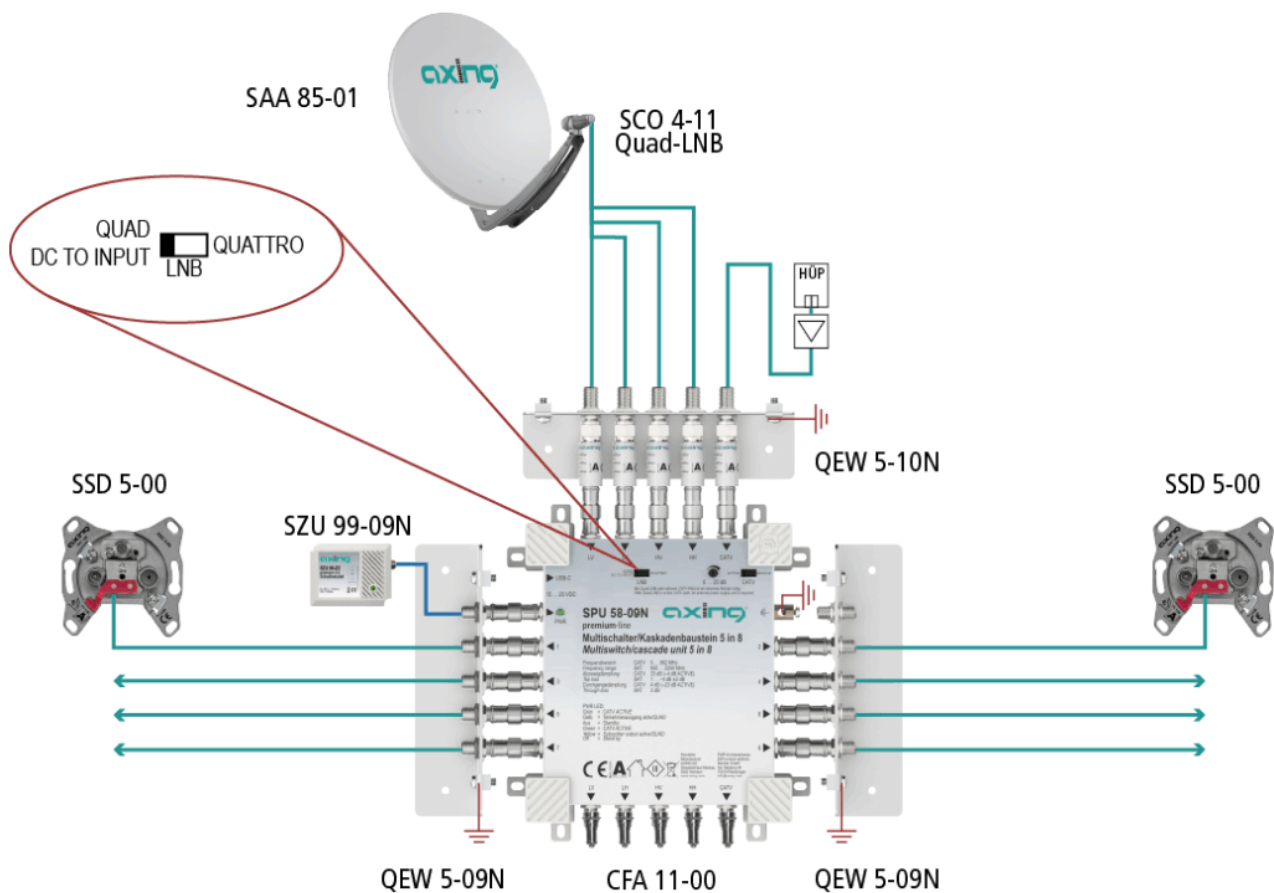


Wann ist ein Netzteil bei den SPU 5xx-09N-Multischaltern nötig?

AXING Application Note

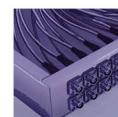
Die Multischalter der SPU 5xx-09N-Serie können grundsätzlich ohne Netzteil betrieben werden. Der Multischalter selbst und der angeschlossene Quattro-LNB wird von den angeschlossenen Receiver versorgt. In folgenden Fällen muss aber ein Netzteil für die Spannungsversorgung angeschlossen werden:

QUAD-LNB



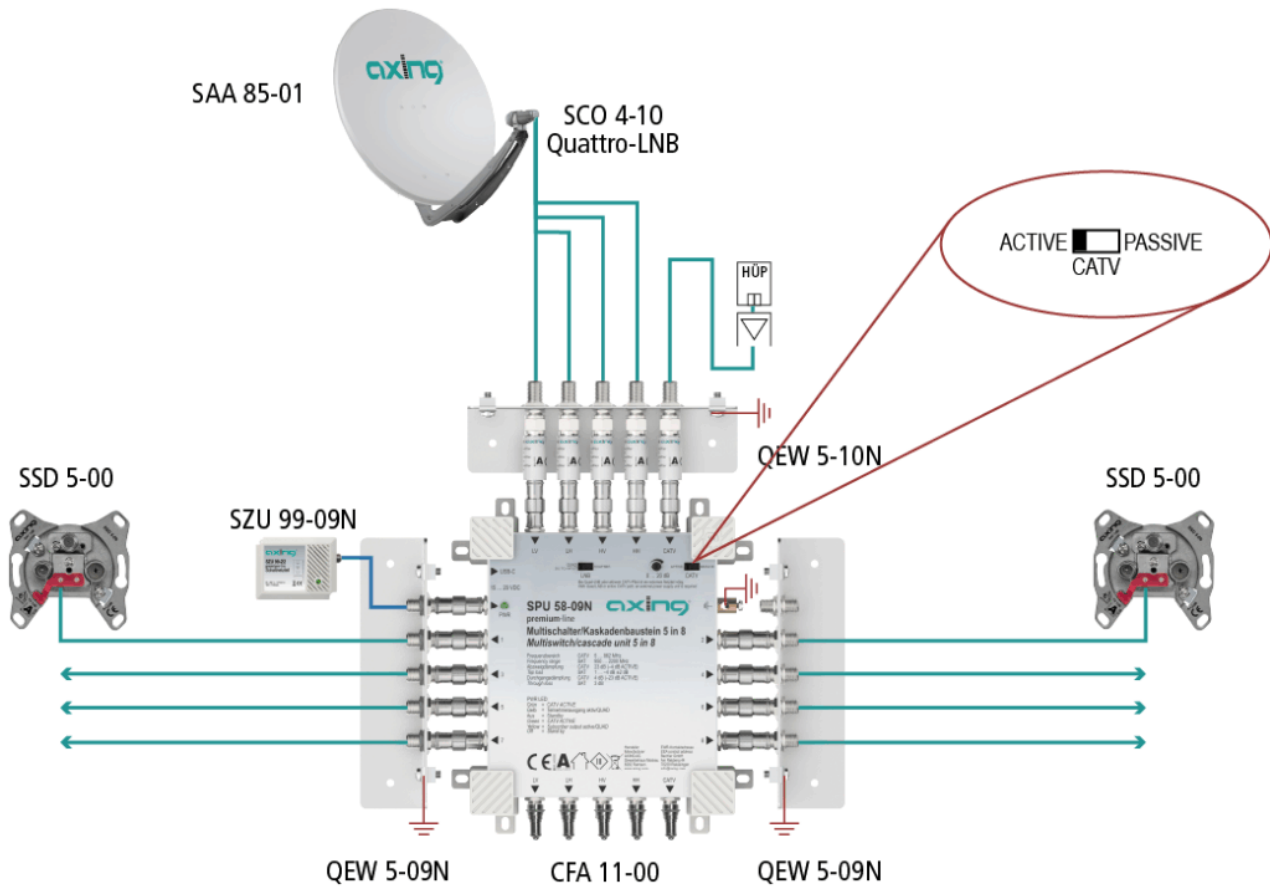
- Wenn der Multischalter an einem QUAD-LNB betrieben wird, dann schließen Sie ein Netzteil SZU 99-09N an der DC-F-Buchse an.
- Schalten Sie den LNB-Schalter auf QUAD/DC TO INPUT.

Verstärkung der CATV-Signale



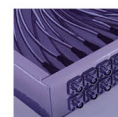
AXING AG
Gewerbehaus Moskau
Telefon +41 52 - 742 83 00
Telefax +41 52 - 742 83 19

CH-8262 Ramsen
info@axing.com
www.axing.com



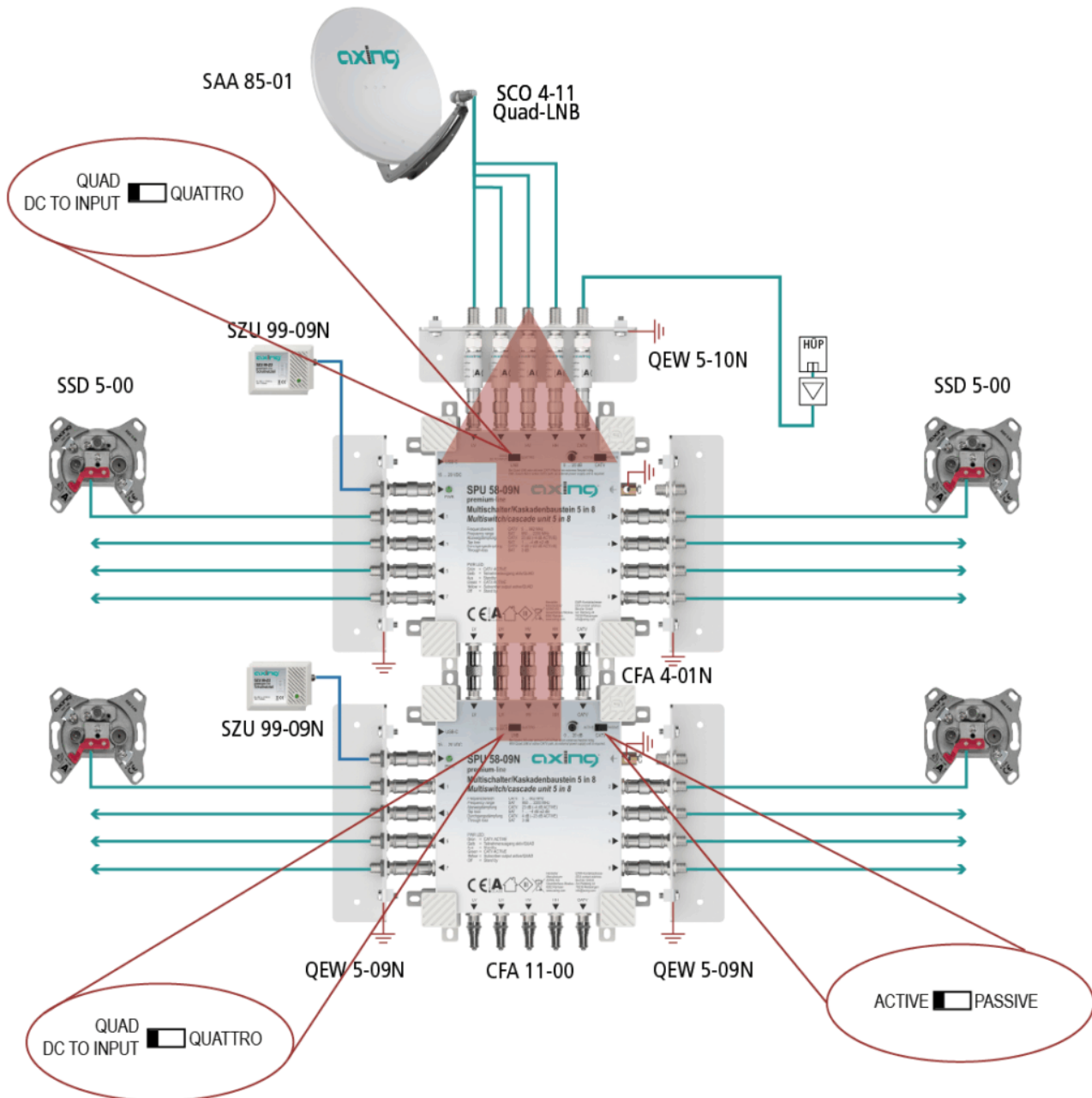
- Wenn eine Verstärkung der CATV-Signale erforderlich, dann schließen Sie ein Netzteil SZU 99-09N an der DC-F-Buchse an.
- Schalten Sie den CATV-Schalter auf ACTIVE.

Versorgung in einer Kaskade



AXING AG
Gewerbehaus Moskau
Telefon +41 52 - 742 83 00
Telefax +41 52 - 742 83 19

CH-8262 Ramsen
info@axing.com
www.axing.com



- Wenn Sie in einer Kaskade die Spannungsversorgung am unteren Multischalter anschließen möchten/müssen, dann schließen Sie ein Netzteil SZU 99-09N an dessen DC-F-Buchse an.
- Schalten Sie den LNB-Schalter des unteren Multischalters auf QUAD/DC TO INPUT.
- Schalten Sie den LNB-Schalter des oberen Multischalters auch auf QUAD/DC TO INPUT.
- Wenn Sie zusätzlich das CATV-Signal verstärken wollen, dann schalten Sie den CATV-Schalter auf ACTIVE.

[Beitrag als PDF](#)



AXING AG
Gewerbehaus Moskau
Telefon +41 52 - 742 83 00
Telefax +41 52 - 742 83 19

CH-8262 Ramsen
info@axing.com
www.axing.com