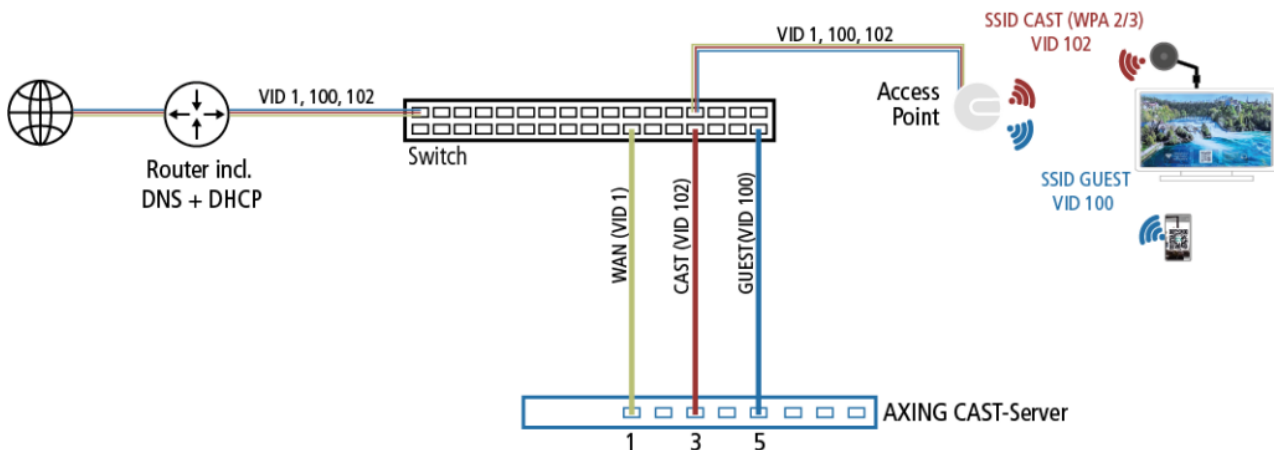




## AXING Cast-Lösung

### AXING Application Note

Die AXING Cast-Lösung stellt bestimmte Anforderungen an die Netzwerkkumgebung. Diese Anforderungen werden in dieser Application Note beschrieben.



### Virtuelle LANs (VLANs)

Das Netzwerk muss aus drei virtuellen LANs bestehen. In unserem Beispiel **VLAN 1**, **VLAN 100** und **VLAN 102**.

Für diese müssen im DHCP-Server drei verschiedene IP-Adressbereiche eingerichtet werden, z.B:

VLAN 1 192.168.0.0 bis 192.168.0.254

VLAN 100 192.168.100.0 bis 192.168.100.254

VLAN 102 192.168.102.0 bis 192.168.102.254

Im DHCP-Server müssen im VLAN 100 und im VLAN 102 jeweils zwei reservierte statische IP-Adressen definiert werden. **Diese müssen an AXING übermittelt werden, damit die Konfiguration abgeschlossen werden kann.**

Die reservierten IP-Adressen müssen für die Geräte im jeweiligen Netzwerk erreichbar sein.

Im Router müssen entsprechende Gateways eingerichtet werden, z.B:

Gateway VLAN 1 192.168.0.254

Gateway VLAN 100 192.168.100.254

Gateway VLAN 102 192.168.102.254

In diesen VLANs muss ein untagged Port für die Verbindung zum AXING CAST Server zur Verfügung stehen.

### WLANs

Es müssen zwei WLANs mit zwei unterschiedlichen SSIDs eingerichtet werden (z.B. GUEST für die Hotelgäste und CAST für die Chromecast Geräte).

Das CAST WLAN muss WPA2/3 verschlüsselt sein. Das GUEST WLAN kann (muss aber nicht) unverschlüsselt sein.

Das WLAN für die Chromecast-Geräte wird dem VLAN 102 zugeordnet, das WLAN für die Gäste dem VLAN 100.





Competence in  
Communication  
Technologies

## DNS-Server

Zusätzlich wird ein lokaler DNS-Server benötigt. Ein lokal auflösbarer DNS-Name für das Pairing zwischen Client und Chromecast muss für die Geräte der Gäste erreichbar sein. Zum Beispiel pair.IhrHotel.com. **Dieser DNS-Name muss ebenfalls AXING mitgeteilt werden.**

Dabei werden zunächst die MAC-Adressen des Chromecast-Servers mit den IP-Adressen verknüpft (AXING) und anschließend die IP-Adresse im DNS-Server benannt.

### GUEST Network

D4:01:C3:2A:1C:9A– 192.168.100.200 = Guest WAN

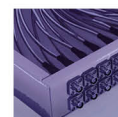
3A:6E:A8:43:4A:5F– 192.168.100.2 = pair.mycast.com

### CAST Network

D4:01:C3:2A:1C:9A– 192.168.102.200 = Cast WAN

3A:6E:A8:43:4A:5F– 192.168.102.4 = http://192.168.102.4/console - Chromecast Dashboard

[Beitrag als PDF](#)



AXING AG

Gewerbehaus Moskau

Telefon +41 52 - 742 83 00

Telefax +41 52 - 742 83 19

CH-8262 Ramsen

info@axing.com

www.axing.com